

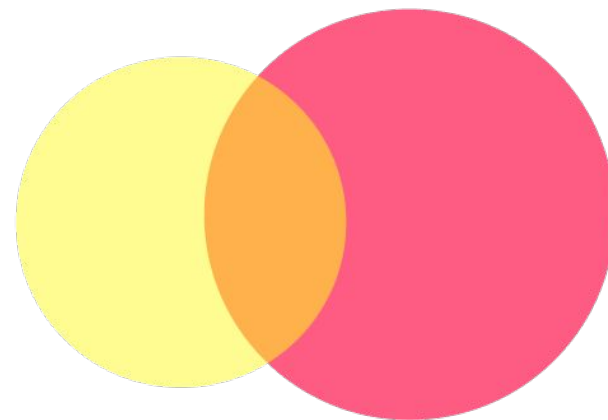
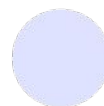
eJobs index salarial

Ce salarii se câștigă în Construcții





peste **370.000** de salarii au fost
introduse până în prezent în Salarrio



Cel mai mare salariu introdus
în Construcții

34.000 LEI
Director General

Cele mai multe salarii din
Construcții au fost introduse de:

Inginerii proiectanți,
cu **4.203** salarii introduse

Orașul pentru care s-au
introdus cele mai multe salarii,
respectiv **39%**

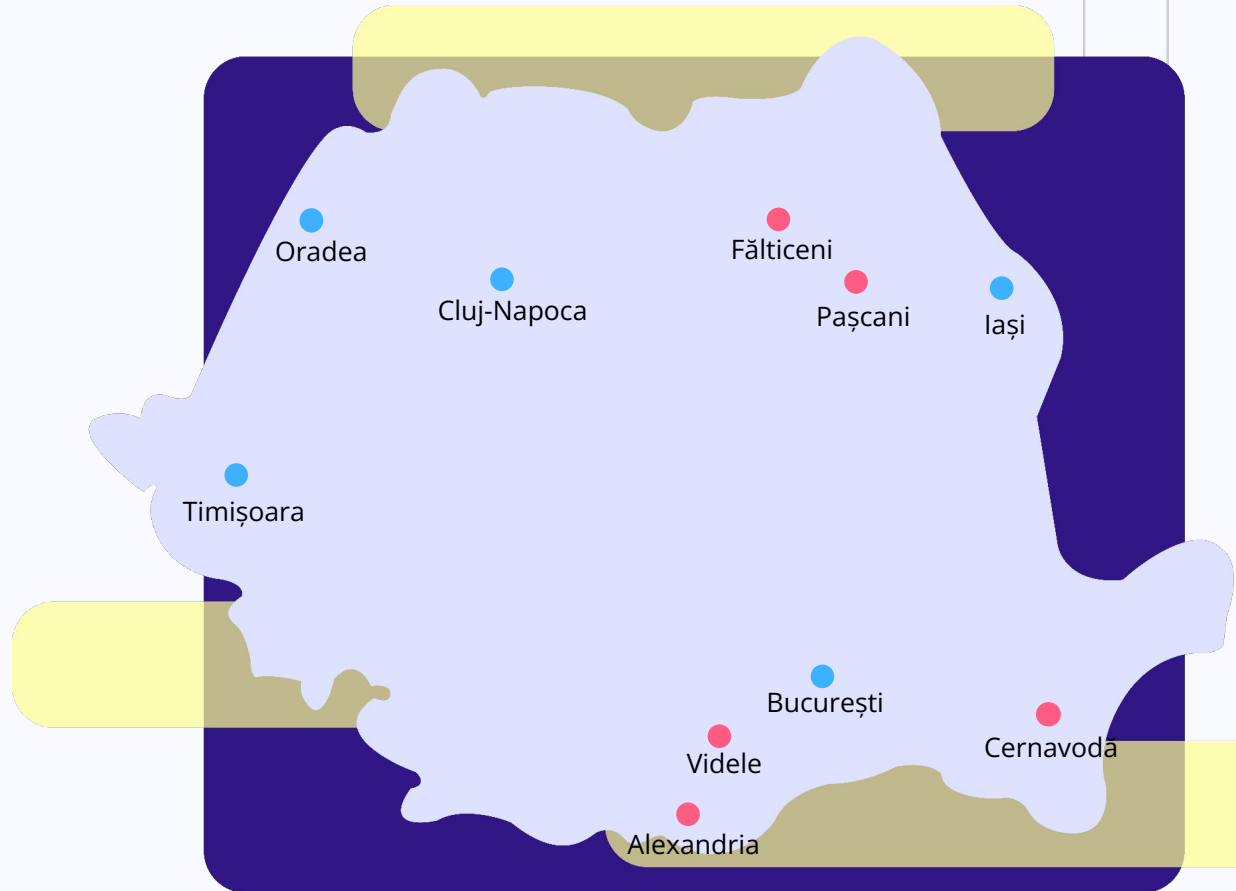
București

Orașele cu **cele mai mari salarii medii** nete

- București: **5.000 lei**
- Timișoara: **4.000 lei**
- Cluj-Napoca: **4.000 lei**
- Oradea: **4.000 lei**
- Iași: **4.000 lei**

Orașele cu **cele mai mici salarii medii** nete

- Cernavodă: **2.500 lei**
- Alexandria: **2.365 lei**
- Fălticeni: **2.300 lei**
- Videle: **2.200 lei**
- Pașcani: **2.000 lei**

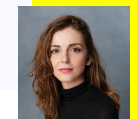


Anumiți specialiști pot
ajunge să câștige și **de 2-3
ori mai mult decât media
națională** pe poziția
respectivă:

1. Inginer de proiectare - 20.000 lei
2. Inginer structuri construcții - 20.000 lei
3. Inginer mecanic - 18.250 lei
4. Inginer instalații - 17.719 lei
5. Operator macara - 15.750 lei
6. Arhitect - 13.500 lei
7. Muncitor calificat - 12.000 lei
8. Instalator/Montator țevi - 12.000 lei
9. Zidar - 11.670 lei
10. Inginer topograf - 11.000 lei



Cei mai căutați angajați din domeniu sunt muncitorii calificați și necalificați. Pentru a-i atrage, angajatorii nu doar că le pun la dispoziție diverse facilități și beneficii, ci sunt dispuși să le ofere și salarii mari doar pentru a bate palma pentru o perioadă mai lungă de timp. În funcție de caz și de amploarea proiectelor, dar și de experiență, în Construcții se pot câștiga salarii și de 2-3 mai mari decât media națională pentru anumite poziții. Spre exemplu, un sudor câștigă în medie 4.000 de lei net, dar, în anumite cazuri, acești specialiști pot câștiga și 2.000 de euro lunar. Cu toate că facilitățile fiscale introduse la finalul lui 2018 au atras mai mulți candidați spre acest sector, nevoia de forță de muncă este în continuare cu mult peste numărul de candidați disponibili pe piață, motiv pentru care importul de forță de muncă e o soluție frecventă pentru acoperirea deficitului de personal.



Raluca Dumitra,
Head of Marketing
eJobs România

Distribuția salariilor introduse până în prezent în Salario

- sub 2.000 lei
- 2.001 - 3.000 lei
- 3.001 - 4.000 lei
- 4.001 - 7.000 lei
- 7.001 - 10.000 lei
- Peste 10.000 lei

